



**Merlo ROTO R40.16S**

## Характеристики

- 4 т. грузоподъемность (на опорах)
- 4 т. грузоподъемность (без опор)
- 15,8 м. высота подъема стрелы (на опорах)
- 15,7 м. высота подъема стрелы (без опор)

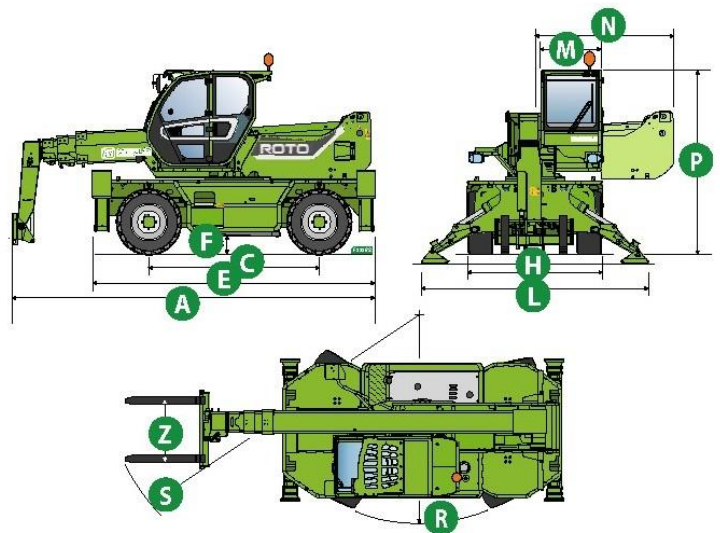
модель	R40.16S
Масса с вилами (кг)	13000
Макс. грузоподъемность (кг)	4000 (на опорах) или 4000 (на колесах)
Макс. высота подъема (м)	15,8 (на опорах) или 15,7 (на колесах)
Макс. вылет (м)	13,2
Высота подъема при макс. грузе (м)	10,1 (на опорах) или 8,8 (фронтально на колесах)
Вылет при макс. грузе (м)	5,5 (на опорах) или 4,8 (фронтально на колесах)
Грузоподъемность на макс. высоте (кг)	2500 (на опорах) или 1000 (фронтально на колесах)
Грузоподъемность на макс. вылете (кг)	700 (на опорах) или 400 (фронтально на колесах)
<b>ДВИГАТЕЛЬ</b>	Deutz TCD 3.6 L 4
Экологический стандарт	Евро 4
Объем	3,6 л
Мощность (л.с.)	85/115,5 при 2300 мин –1
Макс. скорость (км/час)	40
Объем топливного бака	140 л
<b>РАБОЧАЯ ГИДРАВЛИКА</b>	
<b>ГИДРОПНЕВМОПОДВЕСКА ШАССИ</b>	да
<b>ГИДРОСТАТИЧЕСКАЯ ТРАНСМИССИЯ</b>	с гидроуправлением
Тип насоса (раб. давление)	Аксиально плунжерный (210 бар)
Производительность	103,5 л/мин
<b>ТРАНСМИССИЯ</b>	двухступенчатая гидроуправляемая с реверсированием на ходу
<b>РУЛЕВОЕ УПРАВЛЕНИЕ</b>	Передними колесами, колея в колею, крабовый ход
<b>КОЛЕСНАЯ ФОРМУЛА РАБОЧАЯ ТОРМОЗНАЯ СИСТЕМА</b>	постоянно включенный полный привод Сухая дисковая независимая на каждое колесо
<b>БЕЗОПАСНОСТЬ</b>	
Пассивная система	Кабина соотв. Стандарту FOPS 2-го уровня
Активная система	Динамический контроль опасности опрокидывания со световой и звуковой сигнализацией и блокировкой опасных движений
<b>КОЛЕСА</b>	400/70-20"

## СТАНДАРТНОЕ ОБОРУДОВАНИЕ

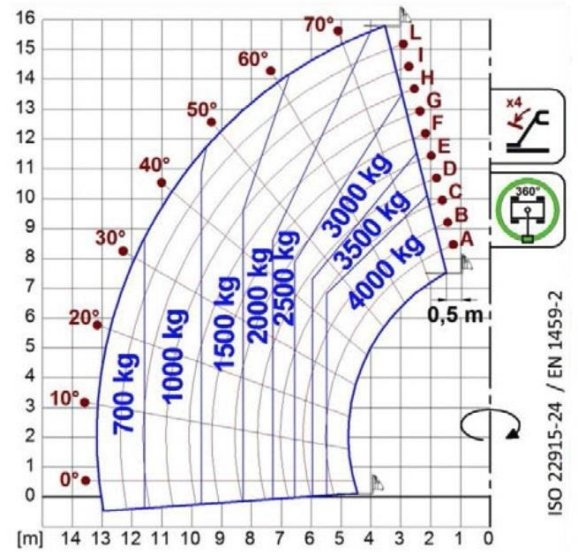
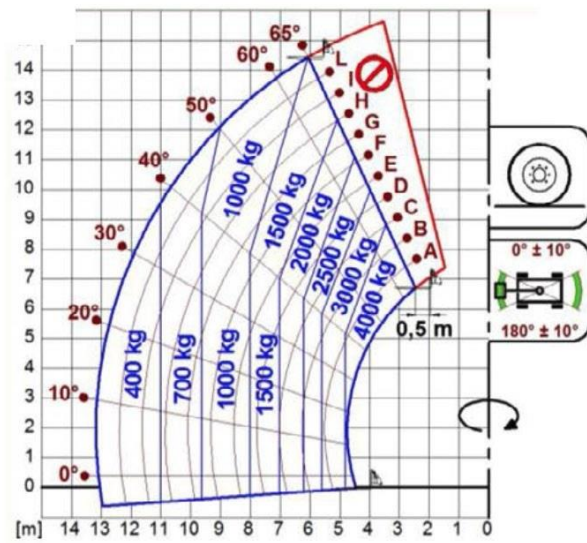
Паллетные вилы Д= 1,2 м	-
Предпусковой подогрев	-
Подготовка для работы с платформой	-
Подготовка для работы на радиоуправлении	-

## Габариты

	ROTO 40.16	ROTO 40.16 S
A (mm)	6280	6280
C (mm)	2860	2860
E (mm)	4750	4750
F (mm)	290	290
H (mm)	2240	2240
L (mm)	3750	3750
M (mm)	1010	1010
N (mm)	2300	2300
P (mm)	2980	2980
R (mm)	4000	4000
S (mm)	5930	5930
Z (mm)	850	850



# Диаграмма грузоподъемности



ISO 22915-24 / EN 1459-2

ROTO40.16

